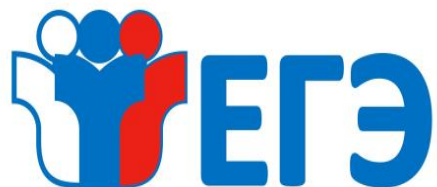


**РОДИТЕЛЬСКОЕ
СОБРАНИЕ
«ЕГЭ – 2026»**



Сайт ВУЗа (проверить)

1. Лицензию и аккредитацию;
2. Правила приёма;
3. Количество мест для приёма;
4. Порядок зачисления;
5. Перечень общеобразовательных вступительных испытаний;
6. Минимальные и проходные баллы;
7. Особые и преимущественные права при приёме на обучение.



**Единый государственный экзамен (ЕГЭ) – это
основная форма государственной
(итоговой) аттестации выпускников школ
Российской Федерации.**

Особенности ЕГЭ

Единый порядок проведения.

Единое расписание.

**Использование заданий
стандартизированной формы (КИМ).**

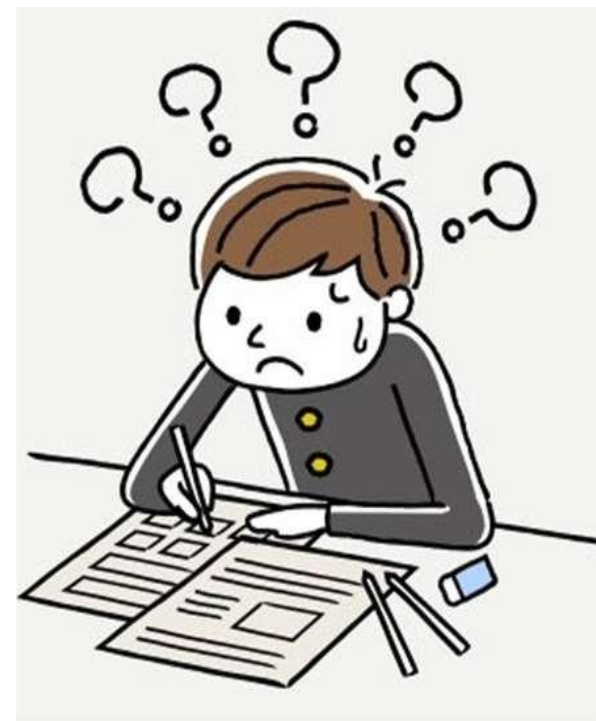
**Использование специальных бланков
для оформления ответов на задания.**

**Проведение письменно на русском
языке (за исключением ЕГЭ по
иностранным языкам).**

Участники ЕГЭ-

обучающиеся, освоившие основные общеобразовательные программы среднего (полного) общего образования и допущенные в установленном порядке к государственной (итоговой) аттестации (выпускники текущего года).

К прохождению ГИА допускаются учащиеся, не имеющие академической задолженности по всем предметам и имеющие допуск по итоговому сочинению



Заявление на участие в ЕГЭ

с указанием предметов, которые выпускник собирается сдавать, необходимо подать

не позднее 1 февраля.



Итоговое сочинение

Итоговое сочинение пройдёт 3 декабря 2025 г.

Также есть резервные дни — февраль и
апрель 2026 г.

Сочинение проходит 3 часа 55 минут

Объём должен быть не меньше **250 слов**, иначе будет поставлен незачёт.

Сочинение должно быть написано **самостоятельно**.

1. Духовно-нравственные ориентиры в жизни человека

- 1.1. Внутренний мир человека и его личностные качества
- 1.2. Отношение человека к другому человеку (окружению), нравственные идеалы и выбор между добром и злом
- 1.3. Познание человеком самого себя
- 1.4. Свобода человека и ее ограничения

2. Семья, общество, Отечество в жизни человека

- 2.1. Семья, род; семейные ценности и традиции
- 2.2. Человек и общество
- 2.3. Родина, государство, гражданская позиция человека

3. Природа и культура в жизни человека

- 3.1. Природа и человек
- 3.2. Наука и человек
- 3.3. Искусство и человек
- 3.4. Язык и языковая личность

**Комплект тем итогового сочинения
№ ИС27012021-01**

НОМЕР ТЕМЫ	ТЕМА
1223	Как, по-Вашему, связаны понятия чести и совести?
1434	Что Вы вкладываете в понятие «счастье»?
2345	Семейные ценности и их место в жизни человека.
2456	В чём может проявляться любовь к Отечеству?
3367	Способно ли, с Вашей точки зрения, явление культуры (книга, музыкальное произведение, фильм, спектакль) изменить взгляды человека на жизнь?
3167	Чему человек может научиться у природы?

Критерии итогового сочинения

1. Соответствие теме

Самое важное — не уходить от темы, соотнести доказательство и вывод с тезисом, не подменять понятия.

2. Привлечение литературного материала

привести минимум один литературный аргумент — из русской классики, школьной программы или мировой литературы.

3. Композиция и логика рассуждения

5 абзацев:

вступление (тезис),

собственное мнение, которое доказывается аргументами,

аргумент 1 (доказательство и микровывод),

аргумент 2 (доказательство или контраргумент + микровывод),

вывод (итог рассуждений).

4. Качество письменной речи

5. Грамотность на 100 слов приходится в сумме более пяти ошибок:

- Для получения аттестата выпускники текущего года сдают **обязательные предметы** – русский язык и математику.
- Сдать можно любое количество предметов из списка.

Предметы ЕГЭ



- Русский язык
- Математика
- Физика
- Химия
- Биология
- География
- История
- Информатика и ИКТ
- Английский язык
- Литература
- Обществознание

В 2026 году ФИПИ подавал следующие минимальные баллы для предметов ЕГЭ:

Предмет	Минимальный первичный балл	Минимальный тестовый балл
Русский язык	16	36
Математика (базовый уровень)	3	7
Математика (профильный уровень)	6	27
История	7	32
Обществознание	20	42
Ин. языки	22	22
Китайский язык	17	22
Физика	11	36
Химия	13	36
Биология	16	36
География	10	37
Информатика	6	40
Литература	15	32

Важно!

Получить аттестат о полном среднем образовании в 2026 году смогут выпускники, преодолевшие пороговые значения по обязательным предметам: **русскому языку и математике (базовой или профильной)**.

- установлены следующие минимальные пороги:...

Предмет	Необходимый минимум
Русский язык	24 тестовых балла
Математика (профиль)	27 тестовых баллов
Математика (база)	Оценка «3» в привычной школьной системе

На территории России существуют **две группы высших учебных заведений**. Первая группа является **подконтрольной Минобрнауки**. Соответственно их комиссии в ходе приемной компании руководствуются рекомендациями данного ведомства.

Вторая группа – **неподконтрольна Минобрнауки** и может устанавливать свои пороговые значения для потенциальных абитуриентов.

Для ВУЗов, которые обязаны выполнять требования Минобрнауки, установлены такие проходные баллы ЕГЭ 2026 по всем предметам:

минимальные баллы егэ для подачи документов в государственный вуз	
предмет	балл
русский язык	40
математика (профиль)	39
физика	39
обществознание	45
история	35
информатика и икт	44
иностранный язык	30
литература	40
биология	39
география	40
химия	39

Правила проведения ГИА-11

Заявление + рекомендации ПМПК (*психолого-медико-педагогическая комиссия*)

- **Участник с ОВЗ (ограниченные возможности здоровья)**

Заявление + справка об инвалидности *с действительной датой на момент сдачи экзаменов*

- **Участник с инвалидностью**

Особенности ЕГЭ по математике - выбор базы ИЛИ профиля

Базовый уровень

Оценивается по 5-ти балльной шкале, учитывается при
получении аттестата о среднем общем образовании

Профильный уровень

Оценивается по 100-балльной шкале, учитываются при
получении аттестата, могут быть использованы в
качестве вступительных испытаний при поступлении в
ВУЗ

В день проведения экзамена запрещается:

- участникам экзаменов – иметь при себе уведомление о регистрации на экзамены,
- средства связи, электронно-вычислительную технику, фото-, аудио и видеоаппаратуру, справочные материалы, письменные заметки и иные средства хранения и передачи информации;
- выносить из аудиторий и ППЭ ЭМ на бумажном или электронном носителях (за исключением случая перехода из аудитории подготовки в аудиторию проведения при проведении экзамена по иностранным языкам раздел «Говорение»),
- фотографировать или переписывать задания ЭМ;



**Лица, допустившие нарушение
устанавливаемого порядка проведения ГИА,**

удаляются с экзамена!

Пересдача возможна

ТОЛЬКО через год!



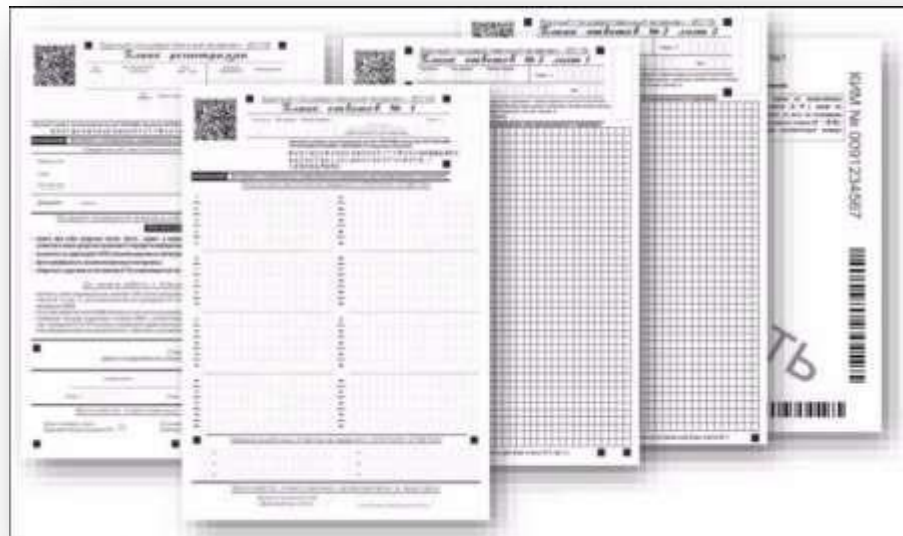
Если обучающийся **по состоянию здоровья** не может завершить выполнение экзаменационной работы, то он досрочно покидает аудиторию.

Экзамен может быть пересдан **в резервные дни**.





Печать КИМ производится в аудитории!



- **Аттестат с отличием 1 степени получают школьники, у которых стоит отлично за все полугодовые, годовые и итоговые оценки в 10-м и 11-м классах.**
Ещё для получения аттестата нужно сдать экзамены по обязательным предметам и предметам по выбору.
- **Аттестат с отличием 2 степени получают выпускники, у которых не более двух отметок хорошо в 10-м и 11-м классах.**
Для получения аттестата также нужно сдать экзамены по обязательным предметам и дисциплинам по выбору.



Дополнительные баллы при поступлении

5 достижений, за которые ВУЗы могут давать поступающим дополнительные баллы:

- идеальное сочинение;
- золотая медаль;
- Знак ГТО;
- портфолио с перечнем личных достижений;
- волонтерство....

СОВЕТЫ РОДИТЕЛЯМ ВЫПУСКНИКА

УВАЖАЕМЫЙ РОДИТЕЛЬ!

*Именно Ваша поддержка нужна выпускнику,
Вашему ребенку!*

Скоро ЕГЭ!?



- Создайте комфортную обстановку;
- Не мешайте ребенку;
- Будьте уравновешенными и спокойными;
- Не пугайте предстоящими экзаменами;
- Следите, чтобы занятия чередовались с отдыхом;
- Помогите ребенку почувствовать свои сильные и слабые стороны;
- Организуйте правильный режим дня и питания;
- Дайте ребенку отдохнуть и хорошо выспаться накануне экзамена





САЙТЫ В ПОМОЩЬ

fipi.ru - Федеральный институт педагогических измерений

ege.edu.ru - Официальный информационный портал ЕГЭ

obrnadzorgov.ru - Федеральная служба по надзору в сфере образования и науки

www.rustest.ru - Официальный сайт Федерального центра Тестирования

mon.gov.ru - Министерство образования и науки Российской Федерации

http://мбу13тольятти.рф/государственная-итоговая-аттестаци/ege/ - сайт МБУ «Школа № 13»

Благодарю за внимание)

Берегите себя☺